

まとばだより

これからもお客様ひとりひとりの笑顔のために
私たちの場会は努めてまいります

令和4年 新春号
No.80

平成7年10月創刊(年4回発行)



新年明けましておめでとうございます

『まとばだより新春号』は、令和3年11月から令和4年1月の行事を通して、ご利用者様の生活の様子を紹介しております。今年も、より多くの皆様に的場会を知って頂けるよう、見て楽しんで頂ける『まとばだより』を作成してまいります。

的場会は、地域社会に貢献し、お客様に安全・安心なサービスが提供出来るように努力してまいります。本年もどうぞよろしくお願い致します。

的場会 広報委員会

※紙面上の一部写真は撮影のためマスクを外しております。撮影終了次第、マスクを着用しております。



社会福祉法人 的場会

(総合相談電話 フリーダイヤル) 0800-200-9670

新年ご挨拶

社会福祉法人 的場会
理事長 中川 康子

あけましておめでとうございます。

皆様には良い年をお迎えの事とお喜び申し上げます。

平素よりの場会の活動にご理解とご協力を賜り厚く御礼申し上げます。

一昨年、昨年と世界中がコロナ禍に襲われ、広島県も新規感染者が増加の一途をたどり「まん延防止等重点措置」が適用され的場会をご利用されている方々にも大変不自由、かつ窮屈な思いをお願いし、辛い日々であると思います。

ご利用者様はもとより職員も3回目のワクチン投与が始まり予防等が一つ進んだ様に思います。今年こそ元来の生活に早く戻る事を祈るばかりです。

皆様にとりまして穏やかな日々に戻れます様、良き年となります事を心から願っております。

軽費老人ホーム コーポまとは
特別養護老人ホーム 瀬戸内園
施設長 中川勝喜

新年あけましておめでとうございます。

みなさまには健やかに新年をおむかえのこととお慶び申し上げます。

昨年も新型コロナウイルス感染拡大により私たちの生活はいろいろと影響を受けてしまいました。しかしこの環境に慣れてしまった感もあると思います。

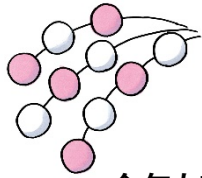
その様な状況で、ご利用者、ご家族には面会などでは、当法人に対しましてご理解とご協力をいただき感謝申し上げます。

最近、私たちの仕事（介護、生活支援）のことをエッセンシャルワーク（生活の根幹を支える仕事）と言われることが多くなりました。私はいいい言葉だと思います。エッセンシャルワークは勿論、介護だけではありませんが人との関わり方が難しい状態ですが、自分達の仕事の意義を再確認させていただく言葉だと思います。

今年も新型コロナウイルス感染（オミクロン株）の動向は不安要素もありますが職員一同、自分達の仕事はエッセンシャルワークだという自覚と誇りを持って、ご利用者・ご家族に安全と安心のケアを一番に心掛けて提供していきたいと思っております。

皆さまの変わらぬご理解とご協力をお願いいたしますとともに、穏やかな一年になりますようにお祈りいたします。

2022年、始めました！



新年互礼会



今年も新型コロナウイルスに負けず楽しい1年を過ごしていただきたいという思いから
感染予防対策を行った上、各事業所で新年互礼会を開催しました。
皆さんの笑顔があふれる1年になりますように！本年も的場会を宜しくお願い致します。



三鬼神社へ
お参りに行って
きました。



皆様のご健康とご長寿を
お祈り申し上げます





会的場のクリスマス会



各事業所で感染予防対策を行い、密集しないように気をつけて開催しました。
職員による余興、美味しい料理、今年も笑顔のあふれる楽しいクリスマス会になりました。

クリスマス会の一コマ



楽受職員が手品を披露



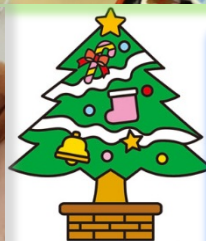
バリ島の踊りを披露！

タネを暴こうと真剣な表情

クリスマスメニュー



皆様の笑顔



Merry Christmas



クリスマス ご家族との記念撮影



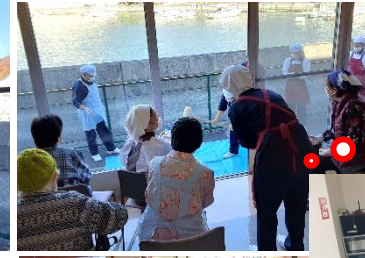


餅つき会



ご利用者様の気持ちのこもった手拍子で職員も力が入りました！

手袋をはめ、しっかり予防を行いながらお餅を丸めて頂き、ぜんざいで美味しく頂きました。



よいしょ！
がんばれ！



冬至は

ゆず湯



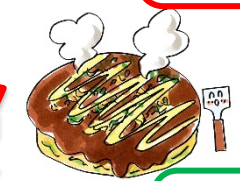
皆様の無病息災を願い、各事業所でゆずたっぷりのゆず湯を提供しました。ゆずの良い香りが広がる中、「あったまるわぁ」とゆっくり堪能して頂きました。



大きな獅子ゆずに
びっくり！



鉄板焼き会



コーポまとは「鮭のちゃんちゃん焼き」
通所まとは「お好み焼き」を作りました♪



面会の様子

パーティション
で安心!



しっかりマスク
で安心!



<http://www.matobakai.or.jp/>

社会福祉法人 的場会

検索



的場会では感染防止対策を行ったうえで、面会を実施しておりましたが、全国的に新型コロナウイルスの感染者が増加している為、1月5日より面会を中止させて頂いております。

今後の面会については**的場会ホームページ**または**フェイスブック**にて随時お知らせしておりますので、そちらをご覧ください。ご理解とご協力のほどよろしくお願いいたします。

技能実習生の紹介



レニさんより(デイサービス明珠 勤務)
私はいつも楽しくお客様とコミュニケーションをとっています。お客様の人生のお話や、お客様が興味を持っている事のお話を聞くのが大好きです。お客様とお話を一緒に笑ったりできる介護の仕事はとても素敵な仕事です。

3年目を
迎えました



ティカさんより(デイサービスまとは 勤務)
日本に来る前に少し日本語を勉強していましたが、簡単ではありませんでした。最初の仕事はお客様の顔と名前を覚える事で、とても難しく思いました。
難しい事はたくさんありますが、先輩・上司の方々は分かりやすく説明をしてくれます。今一番幸せなのは、お客様と会話ができる時です。全てが本当に素晴らしい経験であり、誰もが体験できるわけではありません。皆さんと思い出をたくさん作り、仕事ももっと頑張ります!



エコキャップ・アルミ缶
ご協力ありがとうございます



この度「ようこそサロン」様を始め、
多くの個人・団体の方々からエコキャ
ップ・アルミ缶をお届け戴きました。

◎アルミ缶⇒車椅子、義援金に

◎エコキャップ⇒竹原豊田法人会様
を通じ、NPO 法人エコキャップ
推進協会へ送られます。

リサイクルの促進、CO2 の削減、
発展途上国の医療支援、障がい
者・高齢者雇用促進等の目的に
使用され、国連の持続可能な開発
目標「SDGs」に繋がる活動です。



的場会YOUTUBE
チャンネルはこちら

「的場会 YOUTUBE(ユーチューブ)チャンネル」を開設
しました！

コロナ禍で困難な施設見学が動画で見られます。
今後、行事紹介、職員紹介等もアップする予定です。
ホームページ内の上記のバナーをクリックするか、
各施設案内動画は下記 QR コードからご覧ください。

軽費老人ホーム コーポまとは

サービス付き高齢者住宅 宝樹



ボランティア様 ありがとうございます

篠笛演奏:小川 泰幸様(令和3年12月14日来園)

ボランティア様へのお願い

日頃より、当法人の活動にご協力いただき、誠にありがとうございます。

当法人では新型コロナウイルス感染状況が落ち着いていた12月に、一部ボランティア様の受け入れをさせていただきましたが、オミクロン株による第6波感染拡大を受け、現在ボランティア様のご来園を中止とさせていただいております。

新型コロナウイルスが収束し、再開できるようになりましたらご案内させていただきますので、ご協力よろしくお願いいたします。

社会福祉法人

的場会

総合相談電話フリーダイヤル 0800-200-9670

- 特別養護老人ホーム 瀬戸内園
短期入所生活介護事業所 まとは 0846-24-6113
- 軽費老人ホーム コーポまとは 0846-24-6112
- 居宅介護支援事業所 まとは
在宅介護支援センター せとうち 0846-22-9670
- 通所介護事業所 まとは 0846-24-6114
- 訪問介護事業所 まとは 0846-23-5250

〒725-0024 広島県竹原市港町四丁目5番1号

TEL 0846-22-8017 (代表) FAX 0846-22-8188

ホームページアドレス <http://www.matobakai.or.jp/>

【ロータスインまとは】

〒725-0021 広島県竹原市竹原町 3643 番地

- サービス付き高齢者住宅 宝樹 0846-22-3655
- 短期入所生活介護事業所 楽受 0846-22-3337
- 通所介護事業所 明珠 0846-22-3332
- 居宅介護支援事業所ロータスインまとは
0846-22-5888

